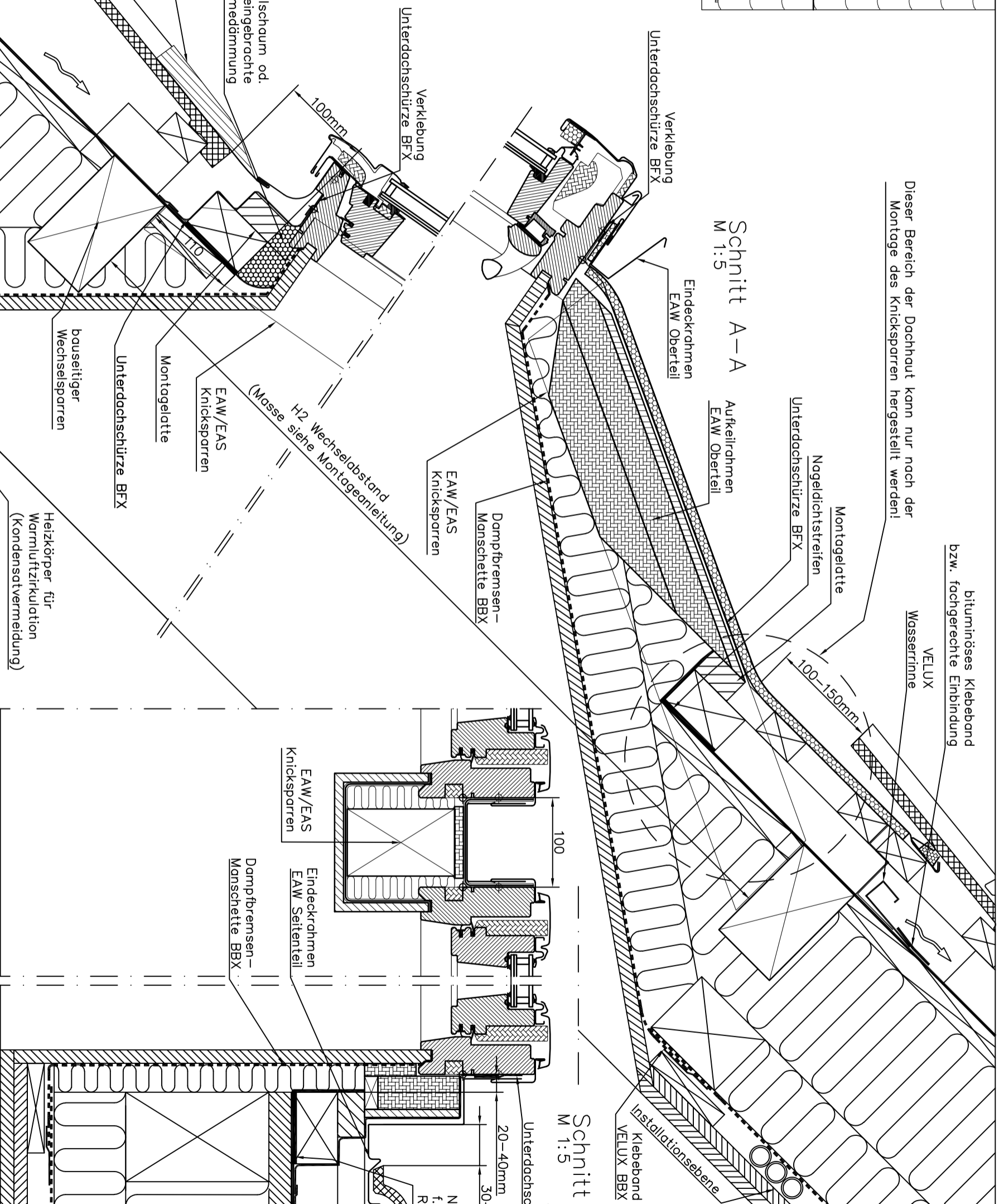


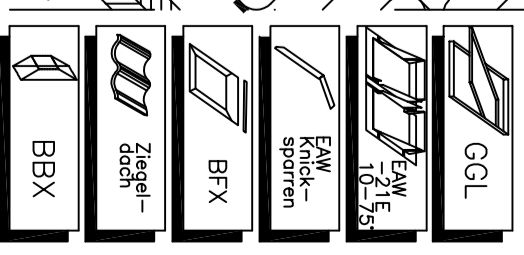
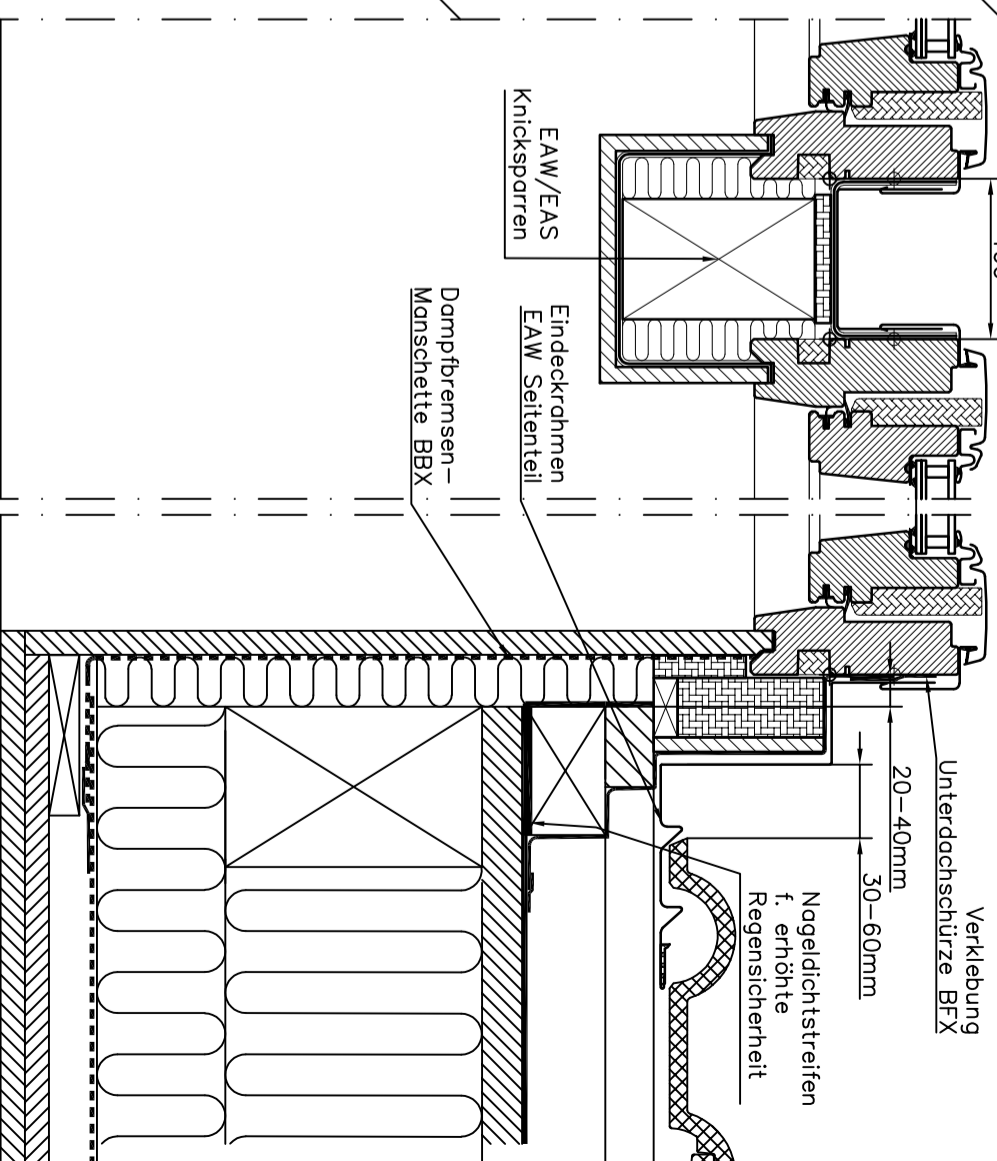
Aufriss winkelrecht
auf dem Dach

Dieser Bereich der Dachhaut kann nur nach der
Montage des Knicksparren hergestellt werden!

Schnitt A-A
M 1:5



Schnitt B-B
M 1:5



V-A_22561-0423

Dieser Einbauvorschlagn geht davon aus, dass sowohl die Dachkonstruktion als auch die Wärmedämmung, Schal- und Feuerschutz 0-NORM gereicht ausgeführt sind. Bei der graphischen Darstellung des Einbauvorschlages ist der konstruktive Dach-Schichtaufbau nicht vollständig wiedergegeben. Dieser Einbauvorschlagn erfolgt ohne Kenntnis der statischen Voraussetzungen. Dessen statische Eignung ist daher von einem befähigten Ziviltechniker, Statiker oder Baumeister im Einzelfall zu prüfen. Dabei ist besonders auf klimatische Belastungen, wie erhöhten Winddruck oder erhöhte Schneelasten Rücksicht zu nehmen. Für die statische Eignung dieses Einbauvorschlages wird jegliche Haftung ausgeschlossen.

Heizkörper für
Wärmelufzirkulation
(Kondensatvermeidung)

BENENNUNG: EINBAUVORSCHLAG GGL, EAW, BFX, BBX
* nur im A3 Format maßstäblich

DATUM	NAME	MASSTAB	Blatt:	1	V-A NUMMER:	V-A_22561-0434
07.04.23	TOE	1:5*	von:	1	DATEI:	V-A_22561-0423



VELUX ÖSTERREICH GMBH
2120 WOLKERSDORF VELUXSTRASSE 1 POSTFACH 27 / TEL. 02245/3235-0 / FAX. 02245/3235-655 / Email: office.v-a@velux.com

Änderung	Datum
1	
2	
3	